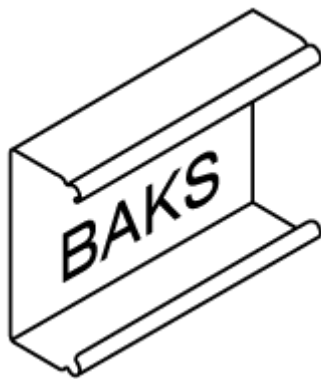


INSTRUKCJA MONTAŻU KONSTRUKCJI DP-DNHKSE-WZ



Producent: BAKS – Kazimierz Sielski

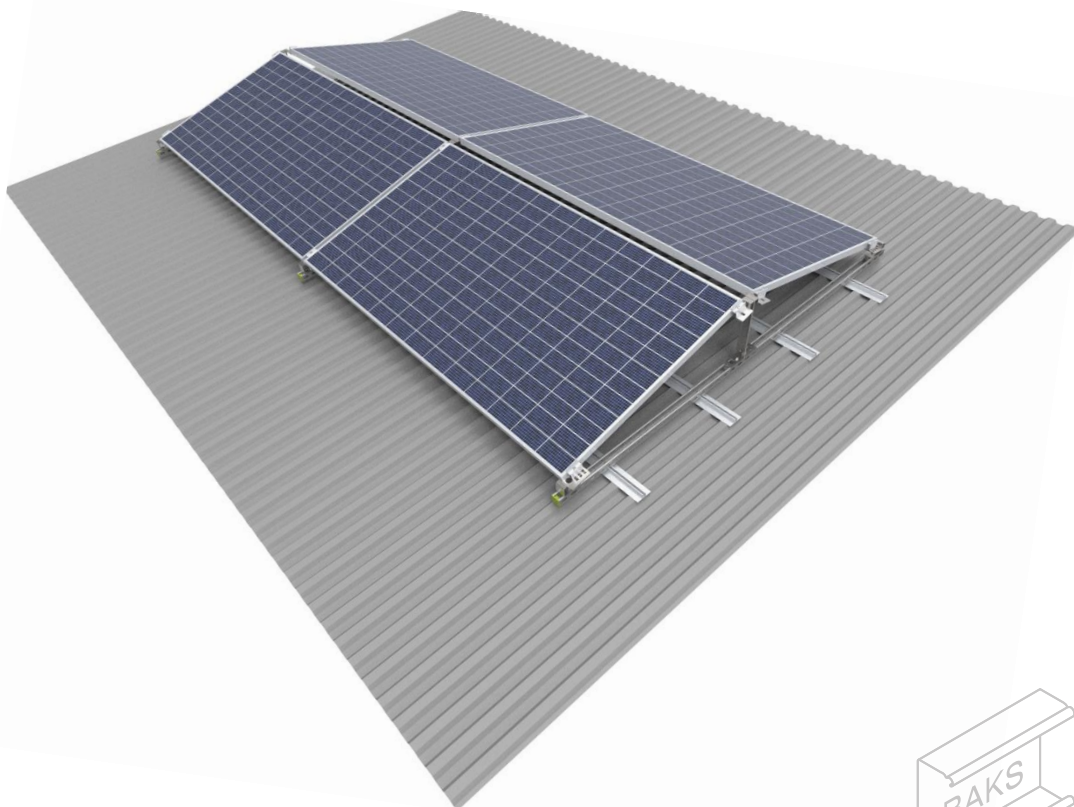
ul. Jagodne 5

05-480 Karczew

Polska

Stalowa konstrukcja na dach płaski w wersji montowanej na szynach SMA40.

Montaż paneli PV w układzie horyzontalnym (poziomo).



1. Niezbędne narzędzia do montażu konstrukcji

- Klucz imbusowy (ampulowy) rozmiar 6
- Wkrętarka akumulatorowa z regulacją obrotów i momentu obrotowego
- Bit sześciokątny, imbusowy rozmiar 6 do głowicy wkrętarki
- Klucze płasko-oczkowe w rozmiarach 13, 15, 17 mm
- Klucz z grzechotką z nasadkami w rozmiarach 13, 15, 17 mm
- Przedłużka 100-120mm do kluczy nasadowych
- Młotek gumowy
- Klucz dynamometryczny zakres 10-45 Nm

2. Informacje ogólne:

- Możliwość stosowania konstrukcji w strefach wiatrowych i śniegowych zgodnie z normami: **PN-EN 1991-1-3 i PN-EN 1991-1-4**
- **Przed przystąpieniem do montażu konstrukcji należy zapoznać się z instrukcją montażu paneli fotowoltaicznych**
- **Minimalna grubość blachy trapezowej nie mniejsza niż 0,5 mm.**
- Śrub **SAM8x...E** i nakrętek **NKZM8E** należy dokręcać momentem 12-14 Nm
- Podczas skręcania śruby **SGKFM8x20 i SGKFM10x20PV** należy przytrzymać ręką łeb śruby w takiej pozycji by podsadzenie zablokowało się na ścianach otworu, w którym montujemy śrubę, a następnie przy pomocy wkrętarki dokręcać śrubę powoli do momentu zablokowania w otworze. W końcowej fazie należy dokręcić śrubę wkrętarką kolejno z momentem: M8 – 22 Nm; M10 - 42 Nm
- Śruby **SRM10x...F** dokręcić z momentem 20 Nm



3. Zestawienie elementów wchodzących w skład konstrukcji DP-DNHKSE-WZ

Nr	Nazwa	Symbol produktu	Przeznaczenie w konstrukcji
1	Ceownik	CMP41H41/...MC	Profil nośny
2	Uchwyt dolny	UPDMC	Podparcie paneli
3	Uchwyt górny	UPG...MC	Podparcie paneli
4	Uchwyt boczny	BUFK...	Klema boczna mocująca panele
5	Uchwyt pośredni	PUFK	Klema pośrednia mocująca panele
6	Podstawa	SMA40	Podstawa aluminiowa
7	Nakrętka kołnierзова	NKZM8E	Nakrętka
8	Podkładka powiększona	PW8E	Podkładka powiększona
9	Śruba z łbem grzybkowym	SGKFM...	Śruba + nakrętka kołnierзова
10	Wkręt samowiercący	SMDP6,0x25E	Kotwienie podstawy SMA40 do dachu
11	Śruba z nakrętką rombowa	SRM10x30F	Mocowanie uchwytów UPG i UPDC
12	Śruba	SSZ8x30E	Śruba mocująca SMA40
13	Podkładka uziemiająca	PUPK	Uziemienie paneli
14	Nakładka ochronna	NOWPAL40x40SR	Zabezpiecza końce profili stalowych

4. Montaż konstrukcji typ DP-DNHKSE-WZ

Wymiar A i B (wymiar B to długość modułu + 20mm) uzależniony jest od wielkości montowanych modułów. Wyznaczyć go należy przez fizyczne przymierzenie modułu do zamontowanych uchwytów UPG...MC i UPDMC.

Szyny aluminiowe należy dokręcać co najmniej 4 wkrętami samowiercącymi SMDP6,0x25E

Maksymalny wymiar modułów możliwy do poprawnego zamontowania na konstrukcji DP-DNHBE to: 2100mm długości x 1150mm szerokości (należy zweryfikować z producentem modułów)

Podkładki uziemiające typu PUPK należy umieszczać w miejscach montażu uchwytów pośrednich PUFK.

W przypadku gdy występuje parzysta liczba modułów w pojedynczym rzędzie konstrukcji, podkładki uziemiające montowane są co drugą parę modułów.

W przypadku nieparzystej liczby modułów należy dodatkowo pod skrajnymi uchwytami PUFK dodać podkładki aby zapewnić uziemienie również ostatniego modułu.



